

BENEFICIAR: SPITALUL DE RIHMATRIE NUCEI, JUDE BIIHOR
INVESTIȚIA: PAVILION A -
OBIECTUL 900: CABINET EPIDEMIOLOGIC
REVIZ 901 NUCEI: LUCRĂRI DE CONSTRUCȚII

MEMORIU DE PREZENTARE

Încălzirea de pe terosan se va desfășura
și se va realiza armandu-se pe o plavă
din fibră de sticlă.
Peretele se vor țipi prin umezire succesiv
și înălțându-se straturile vechi de zăvă
veala și porțunike deteriorate.
Se vor amorta și se va face un
strat de glet pe baza de ipsos
se vor realiza zugrăvelile cu vopsea
lavabila ALBĂ.
Jocul se va vopsi cu vopsea în
ulei ALBĂ.
Corpul de iluminat existent se va demonta
și se va înlocui cu o PLAFONIERĂ
Corpul de radiator existent se va
demonta pentru a se putea realiza lucrările
se de contact și se va monta la loc.

Întocmit

HAICA IOAN



BENEFICIAR : SPITALUL A.E. PSIHIATRIE NUCET, JUDEȚA BIHOAR

INVESTIȚIA : PAVILION A.

OBIECTUL 900 : CABINET EPIDEMIOLOGIC.

REVIT 901 NUCET : LUCRĂRI A.E. CONSTRUCȚII.

ANTE MĂSURĂTORILE

①. RPC 735A # ASIM mp. 40,0.
Desfacerea zugăvelilor vechi de
pe pereți și tavan.

TAVAN. $4,46 \times 3,45 = 15,38$

PEREȚI # LIBER = $3,11 - 1,60 = 1,51$ m.

$2(4,46 + 3,45) \times 1,51 - (1,57 \times 0,27 + 0,53 \times 0,99)$
 $+ 2 \times 0,28 \times 0,27 + 1,57 \times 0,28 + 0,99 \times 0,31 +$
 $2 \times 0,53 \times 0,31 = 24,16$ mp.

②. RPC 712A - 1# mp. 15,5.
Tencușeli int sau ext de 1,5 cm.
grosime exec cu ciment var aplicată manual
la tavane.

000000 8 mp. 27,0

Teșătură din fibră de sticlă
 $15,5 \times 1,1 = 26,57$ mp.

③. RPC 735A # ASIM mp. 40,0
Glet aplicat pe țene int deșeurite.

④. RPCR 02A1 # ASIM. mp. 40,0
Amoxsarea suprafeței.

000000 5 L 40
Amoxsa $0,1 \times 40,0 = 4,0$ l

000000 3 kg 144,0
CERESIT ET 126. $3,6 \times 40,0 = 144,0$

0000004. hg. 48,0. (2)

CERESIT CT 127 $1,2 \times 40,0 = 48,0$

0000002. ML. 12,0

COLTARE PTR GLET

$$2(1,57 + 0,97) + 0,99 + 2 \times 2,13 = 10,33 \text{ m}$$

$$10,33 \times 1,1 = 11,36$$

⑤ RPCR 02B# ASIM.

mp. 40,0

Vopitorii lavabile pe int in doua straturi
cu vopsea LAVABILA ALBA + 1 STRAT AMORSA

0000006

L. 4,0

AMORSA $0,1 \times 40,0 = 4,0$

0000001

hg. 120,0

VOPSEA LAVABILA ALBA $0,3 \times 40,0 = 12,0$

⑥ RPCR 06B# mp 25,0

Vopsit soche cu vopsea olei in,
2 STRATURI - CULOARE ALBA

$$2 \cdot (4,46 + 3,45) \times 1,60 - (1,57 \times 0,7 + 0,99 \times 1,60) \\ + 2 \times 0,31 \times 1,60 + 20,7 \times 0,28 + 0,28 \times 1,57 = 24,4$$

⑦ RPE 207# Buc 1
Demontat corp de iluminat.

⑧ EE12 G1 Buc 1
corpuri de iluminat ptx lampi
fluorescente tubulare etanse montate pe
dibluri de mat plastic.

00000007.

Buc 1

Plafoniera cu LED-uri PATRATA
400 x 400 mm.

9. TRIIAA OICI. To. 0,3
Incarcarea mat (mologului) in
seci si evacuarea la mij de transp.

10. TRAOIAOIP. To 0,3
Transp mologului

11. TRBO5A12 To. 110
Transp mat prin puztat direct.

12. TRAOIA10 To. 119
Transp mat, semifab.

13. RP I BOIA1. Buc 1
demontat radiator de pe perete

14. IBOIAO1. Buc 1
montat radiator.

Intocmit

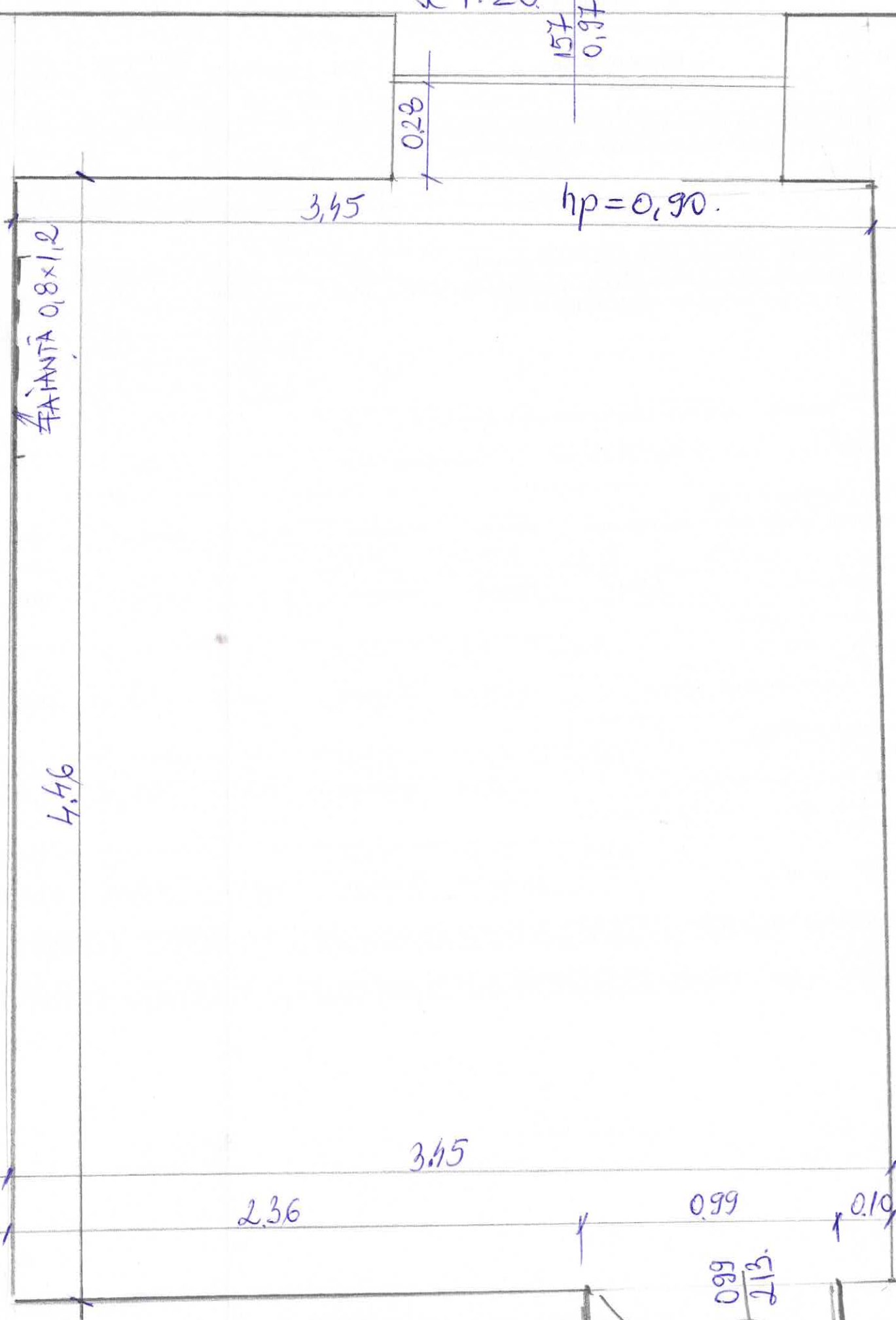
HAICA IOAN



CABINET EPIDEMIOLOGIE.

sc 1:20

157
0,97



PRĂJINȚĂ 0,8x1,2

3,45

hp = 0,90.

0,28

4,46

3,45

2,36

0,99

0,10

0,99

U

F

Beneficiar: SPITALUL DE PSIHIATRIE NUCET ,JUD. BIHOR
 Executant:
 Proiectant: HAICA IOAN
 Obiectivul: PAVILION A
 Obiectul: 900 CABINET EPIDEMIOLOGIC
 Stadiul fizic: 901NUCET LUCRARI DE CONSTRUCTII



Formular F3
Lista cu cantitati de lucrari pe categorii de lucrari

SECTIUNEA TEHNICA				SECTIUNEA FINANCIARA	
Nr.	Capitol de lucrari	U.M.	Cantitatea	Pretul unitar (fara TVA) - Lei -	TOTALUL (fara TVA) - Lei -
0	1	2	3	4	5 = 3 x 4
1	RPCJ35A# - Desfaceri de : tenc. int.-ext.driscuite la pereti sau tavane	MP	40.00		
			material:		
			manopera:		
			utilaj:		
			transport:		
2	RPCJ12A-1# - Tencuieli interioare/exteroare sclivisite 2CM gros,cu M 100-T,la tavane bet/caram,supraf plane (corectie)	mp	15.50		
			material:		
			manopera:		
			utilaj:		
			transport:		
2	0000008 - TESATURA DIN FIBRA DE STICLA	MP	27.00		
3	RPCJ36A1 - Glet de ipsos pe tencuieli interioare driscuite de 3 MM grosime executat cu pasta de ipsos la pereti si stalpi	mp	40.00		
			material:		
			manopera:		
			utilaj:		
			transport:		
3	2100830 - Ipsos pentru constructii tip a, saci, S 545/1	kg	0.00		
4	RPCR02A1ASIM - Zugraveli interioare cu lapte de var, la pereti si tavane executate pe tencuieli vechi, in cantitati pana la 500 mp	mp	40.00		
			material:		
			manopera:		
			utilaj:		
			transport:		
4	0000005 - AMORSA	L	4.00		
4	0000003 - CERESIT CT126	KG	144.00		
4	0000004 - CERESIT CT 127	KG	48.00		
4	0000002 - COLTARE PTR. GLET	ML	12.00		
5	RPCR08B# - Vopsirea,zugraveli lavabile,vopsea PA baza de aracet-vinacet,la int-ext,2 straturi,glet ipsos exist.	MP	40.00		
			material:		
			manopera:		
			utilaj:		
			transport:		
5	LC68G - Vopsea vinarom orice culoare	-	0.00		
5	0000006 - AMORSA	L	4.00		
5	0000001 - VOPSEA LAVABILA ALBA	KG	120.00		

SECTIUNEA TEHNICA				SECTIUNEA FINANCIARA	
Nr.	Capitol de lucrari	U.M.	Cantitatea	Pretul unitar (fara TVA) - Lei -	TOTALUL (fara TVA) - Lei -
0	1	2	3	4	5 = 3 x 4
6	RPCR06B# - Vopsire in culori de ulei, la pereti, tavane, 2 straturi, supraf > 50 mp	MP	25.00		
			material:		
			manopera:		
			utilaj:		
			transport:		
7	RPEF20F1 - Demontare corp iluminat fluorescent*	buc	1.00		
			material:		
			manopera:		
			utilaj:		
			transport:		
8	EE12G1 - Corp de iluminat, pentru lampi fluorescente tubulare etans, montat pe dibluri de material plastic	buc	1.00		
			material:		
			manopera:		
			utilaj:		
			transport:		
8	00000007 - PLAFONIERA CU LED-URI PATRATA 400X400MM	BUC	1.00		
9	RPIB01A1 - Demontare radiator de pe pozitie*	mp	1.00		
			material:		
			manopera:		
			utilaj:		
			transport:		
10	IB01A01 - Montare radiatoare din fonta, apa calda cu coloane libere sau coloane unite	mp	1.00		
			material:		
			manopera:		
			utilaj:		
			transport:		
11	TRI1AA01C1 - Incarcarea materialelor, grupa a-grele si marunte, prin aruncare rampa sau teren-auto categ.1	tona	0.30		
			material:		
			manopera:		
			utilaj:		
			transport:		
12	TRA01A01P - Transportul rutier al pamantului sau molozului cu autobasculanta dist.= 1 km	tona	0.30		
			material:		
			manopera:		
			utilaj:		
			transport:		
13	TRB05A12 - Transportul materialelor prin purtat direct. materiale comode sub 25 Kg distanta 20M \$	tona	1.00		
			material:		
			manopera:		
			utilaj:		
			transport:		

SECTIUNEA TEHNICA				SECTIUNEA FINANCIARA	
Nr.	Capitol de lucrari	U.M.	Cantitatea	Pretul unitar (fara TVA) - Lei -	TOTALUL (fara TVA) - Lei -
0	1	2	3	4	5 = 3 x 4
14	TRA01A10 - Transportul rutier al materialelor, semifabricatelor cu autobasculanta pe dist.= 10 km. \$	tona	1.19		
			material:		
			manopera:		
			utilaj:		
			transport:		

TOTAL 1 (Cheltuieli directe)

Greutate Materiale (tone)	Ore Manopera	Material	Manopera	Utilaj	Transport	TOTAL
Recapitulatie	Valoare	Material	Manopera	Utilaj	Transport	TOTAL

Alte cheltuieli directe						
Contribuția asiguratorie pentru muncă						
T2 = T1 + Alte cheltuieli directe						

Cheltuieli indirecte						
Cheltuieli indirecte						
T3 = T2 + Cheltuieli indirecte						

Beneficiu						
Profit						
T4 = T3 + Beneficiu						

TOTAL GENERAL (fara TVA)						
TVA (19.00%)						
TOTAL GENERAL (Inclusiv TVA)						

Director



Def proiect

Ofertant